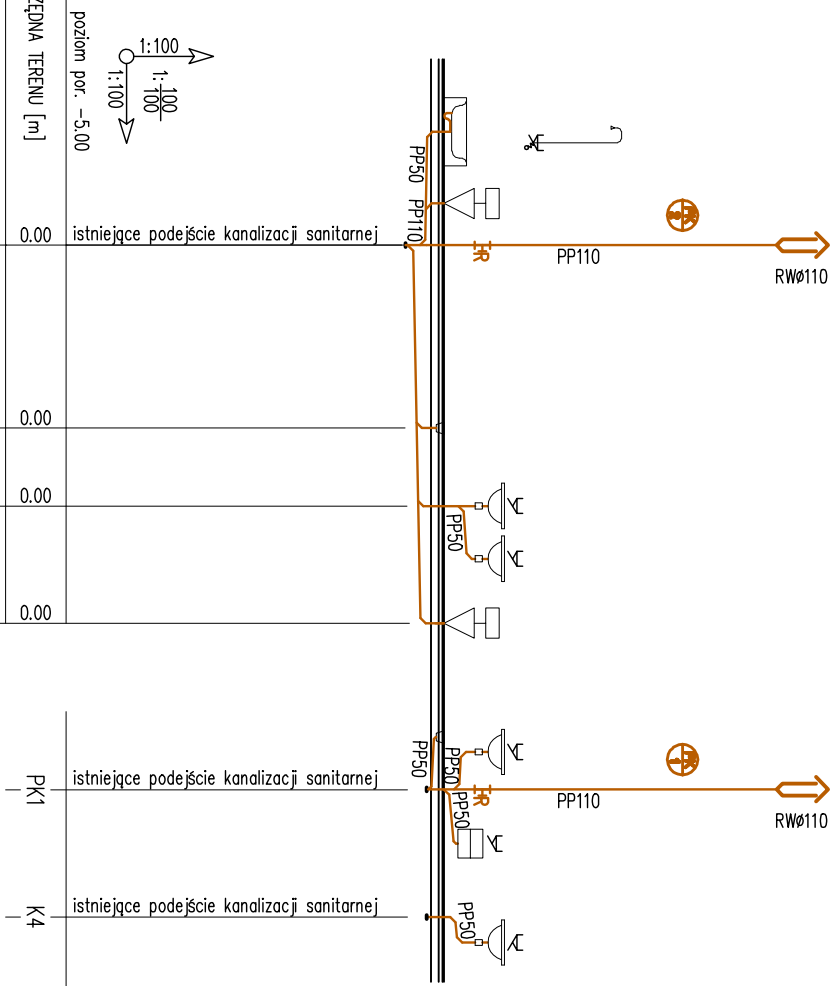
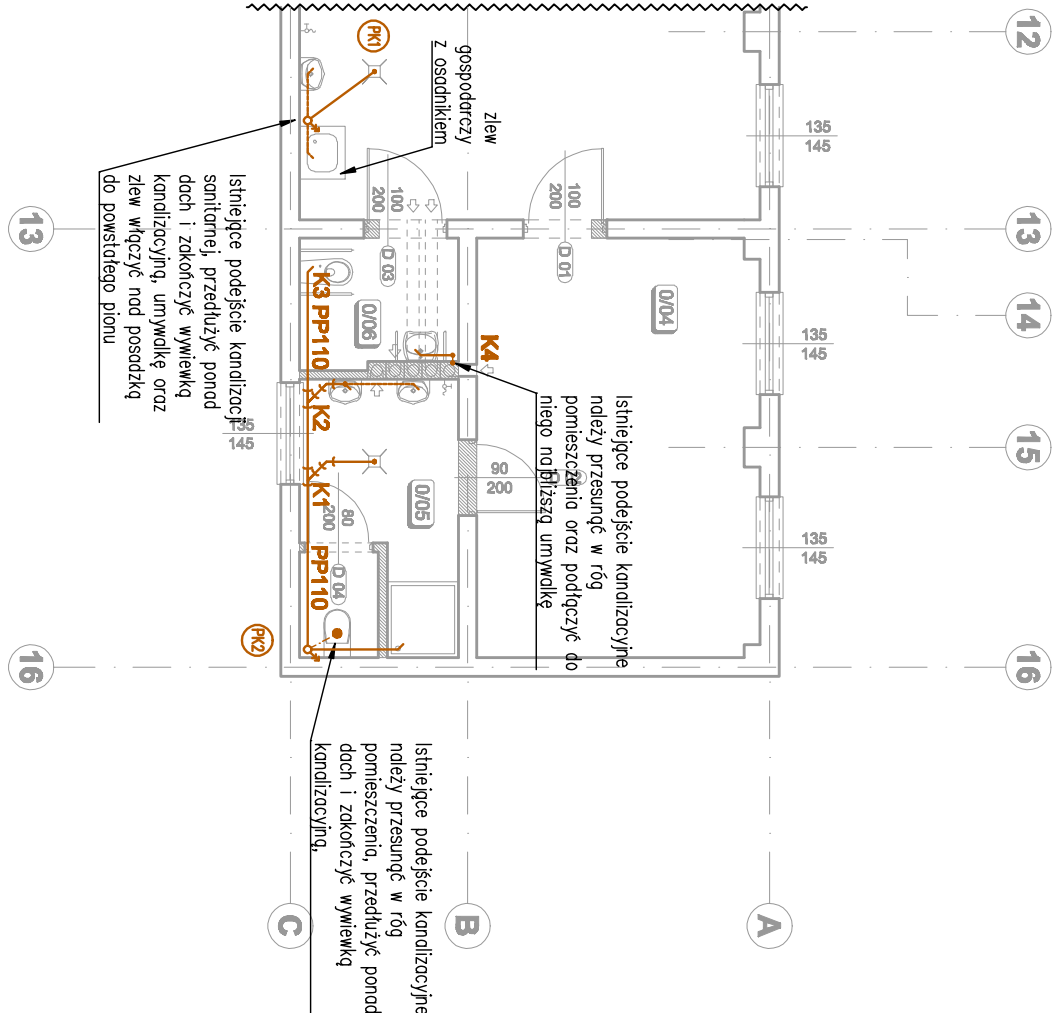


Instalacja kanalizacji sanitarnej - rzut
parteru oraz profil podłużny

PROFIL PODŁUŻNY



RZUT PARTERU



RZĘDNA TERENU [m]	0.00	0.00	0.00
RZĘDNA DŁA RURIODŁUGU [m]	-0.41	-0.36	-0.34
ZAGŁĘBIENIE DŁA [m]	0.41	0.36	0.34
MATERIAŁ/SPRĄDEK	PP110	PP110	PP110
DŁUGOŚĆ [m]	2.42	1.03	1.55
ODLEGŁOŚĆ [m]	0.00	2.42	3.45
WĘZEL	PK2	K1	K2

LEGENDA:

- kanalizacja sanitarna podposadzkowa
- kanalizacja sanitarna nadposadzkowa
- pion wylawny
- pion wylawny wyprowadzony nad dach
- pion niewylawny
- rewizja

ŚREDNICE PODEJŚĆ KANALIZACJI:

WYMIĘKA KANALIZACYJNA	
PROJ. KANALIZACJI SANITARNEJ	
PIŁAWA (ŚREDNICA PODEJŚCIA PP100)	
MSKA USTĘPOWA(ŚREDNICA PODEJŚCIA PP110)	
WPUŁT PODŁOGOWY (ŚREDNICA PODEJŚCIA PP100)	
UMYWALKA (ŚREDNICA PODEJŚCIA PP100)	
ZLEW GOSPODARSTWA Z OSADNIKIEM (ŚREDNICA PODEJŚCIA PP100)	

PRZEDSIĘWZIĘCIE PROJEKTOWO-BUDOWLANE "EKOBU" s.c.
Dracina Druż nr 89 B, 86-601 Dracina
PRACOWNIA PROJEKTOWA:
86-612 Łódź, ul. Tuwima 168

" Utwór chroniony prawem autorskim - wszelkie prawa zastrzeżone "

PROJEKT: PRZEBUDOWA BUDYNKU ZESPÓŁU SZKÓŁ NR 2 (WARZĄTATY II) W ALEKSANDRONIE KUJAWSKIM Z PRZEZNACZENIEM NA PRACOWNIE KASZTALCENIA PRAKTYCZNEGO			
LOKALIZACJA INWESTYCJI: Zespół Szkół nr 2 w Aleksandronie Kujawskim ul. Sikorskiego 2 87-700 Aleksandron Kujawski dz. nr ew. 16/4, ark. mapy ewid. 29 obrotu: Aleksandron Kujawski			
Tytuł rysunku: Instalacja kanalizacji sanitarnej - rzut parteru oraz profil podłużny			
SKALA: 1:100			DATA: 07.2018 r.
BRANŻA: INSTALACJE SANITARNE	PODRZĘD: PYW	RYSEK: PYW	DATA: 07.2018 r.
PROJEKTANT: dr inż. Jacek Włodek	upr. prof. 320/86WN, 370/86WN, 187/86WN, spec. technologiczno-technicznych w zakresie instalacji sanitarnych, bez ograniczeń		
ASISTENT PROJEKTANT: mgr inż. Marcin Pączek			
OPRACOWAŁ: inż. Jacek Włodek	upr. bud. nr 200/06 w spec. instalacji i urządzeń sanitarnych		WERYFIKACJA: IS11